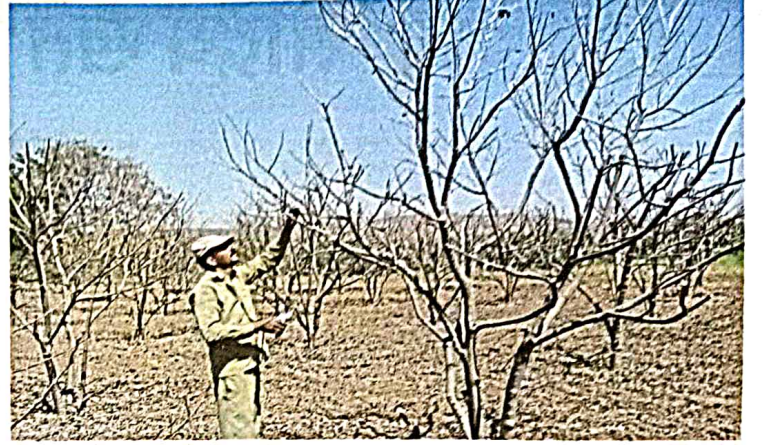




बागेतील झाडांची झालेली पानगळ.



योग्य पद्धतीने झाडांची छाटणी करावी.

डॉ. प्रदीप दळवे , डॉ. युवराज बालगुडे,
नितीश घोडके

यंदाच्या वर्षी मॉन्सूनचे आगमन वेळेवर होणार असल्याचा अंदाज हवामान विभागाने व्यक्त केला आहे. सध्या बहर धरण्याकरिता पोषक वातावरण तयार झाले असून नियमितपणे बहराची तयारी सुरू करावी. सीताफळाच्या अधिक उत्पादनाकरिता बहराचे योग्य व्यवस्थापन करणे आवश्यक असते.

सीताफळ बहराचे तंत्र

बहर धरताना घ्यावयाची काळजी

- बहर धरण्यापूर्वी बागेची स्वच्छता करावी. बागेत पडलेली पाने, फळे, झाडावर लटकलेली काळी व रोगट फळे गोळा करून खड्ड्यामध्ये पुरून टाकावीत. छाटणीनंतर बागेची आडवी उभी हलकी मशागत करून घ्यावी. बागेत तणांचा प्रादुर्भाव कमी करणे, पाण्याचा कार्यक्षम वापर आणि पाण्याची बचत करण्यासाठी आच्छादनाचा वापर करावा. यासाठी प्लॅस्टिक आच्छादन किंवा पालापाचोळा, उसाचे पाचट, वाळलेले गवत, लाकडाचा भुसा इत्यादींचा वापर करावा.

नियमितपणे बहराची तयारी सुरू करावी. सीताफळाच्या अधिक उत्पादनाकरिता बहराचे योग्य व्यवस्थापन करणे आवश्यक असते.

झाडांची छाटणी

- नैसर्गिक बहर धरताना मे महिन्याच्या अखेरीस ते जून महिन्याच्या सुरवातीस पावसाच्या अंदाजानुसार आणि सिंचन सुविधेच्या उपलब्धतेनुसार छाटणीची कामे सुरू करावीत.
- अवकाळी पावसामुळे बागांना नवीन फूट येऊन फुलधारणा झाली आहे. बागेची छाटणी करताना उर्वरित फांद्यांवरील फूट काढून टाकावी.
- छाटणी करताना जुन्या, वाळलेल्या फांद्या, अनावश्यक आणि दाटी करणाऱ्या फांद्या काढून टाकाव्यात.
- झाडाची उत्पादकता ही झाडास मिळणारा सूर्यप्रकाश आणि त्याचे झाडामध्ये पसरणे याच्याशी संबंधित असल्याने झाडाचा मध्यभाग मोकळा राहिल अशा पद्धतीने छाटणी करावी. झाडास कमी सूर्यप्रकाश मिळाल्यास फळधारणा कमी प्रमाणात होते.
- छाटणीनंतर नवीन फूट फुटण्यापूर्वी झाडांच्या फांद्या आणि खोडावर एक टक्का बोर्डोमिश्रणाची (एक किलो चुना अधिक एक किलो मोरचूद प्रति १०० लिटर पाणी) तातडीने फवारणी करावी.
- झाडाची खोडे जमिनीपासून दोन ते अडीच फुटांपर्यंत मोकळी करावीत. खोडावर १० टक्के तीव्रतेची बोर्डोपेस्ट लावावी.
- छाटणीमुळे झाडांची नियंत्रित वाढ होते. झाडावर फळांची संख्या मर्यादित राखता येते. फळे आकाराने मोठी होतात, फळांची गुणवत्ता सुधारते.

पाणी व्यवस्थापन

- नैसर्गिक बहरात निव्वळ पावसाच्या पाण्यावरमुद्दा चांगले उत्पादन मिळते. मात्र पावसाचा खंड पडल्यास भारी जमिनीत पाच ते महा व हलक्या जमिनीत तीन ते चार दिवसांनी जमिनीच्या मगदुरानुसार संरक्षित पाणी द्यावे. फळवाढीच्या काळात पाण्याचा ताण बसणार नाही याची काळजी घ्यावी.
- टिबक सिंचनाच्या नव्या झाडांच्या घेरालागत अंधरून घ्याव्यात.
- शिफारशीप्रमाणे खतमात्रा देऊन पाणी सुरू करावे.
- टिबक सिंचनपद्धतीचा अवलंब केल्यास पाण्याची ५० ते ७० टक्के बचत होते. तणांचा प्रादुर्भाव कमी होतो.

खत व्यवस्थापन

- पूर्ण वाढ झालेल्या बागेत प्रति झाड ३० ते ४० किलो शेणखत किंवा ६ किलो गांडूळखत आणि २५० ग्रॅम नत्र, १२५ ग्रॅम स्फुरद आणि १२५ ग्रॅम पालाशा अशी खतमात्रा द्यावी.
- नत्राची निम्मी मात्रा तसेच स्फुरद आणि पालाशा खताची संपूर्ण मात्रा पहिले पाणी देताना द्यावी. नत्राची उर्वरित मात्रा त्यानंतर ३० दिवसांच्या अंतराने द्यावी.

सीताफळामध्ये मॉन्सूनच्या आगमनावरोबर नैसर्गिक बहर येतो. परंतु पाण्याची उपलब्धता असल्यास लवकर म्हणजे उन्हाळाच्या सुरुवातीसही बहर धरता येतो. उन्हाळी बहराची फळे जुलै-ऑगस्ट दरम्यान काढणीस तयार होत असल्याने बाजारभाव चांगला मिळून अधिक आर्थिक नफा मिळतो. परंतु यंदा उन्हाळा कडक असल्याने टुप्काळजन्य परिस्थिती होती. पाणी उपलब्धतेची खात्री नसल्याने बऱ्याच शेतकऱ्यांनी हा बहर धरणे टाळले आहे.

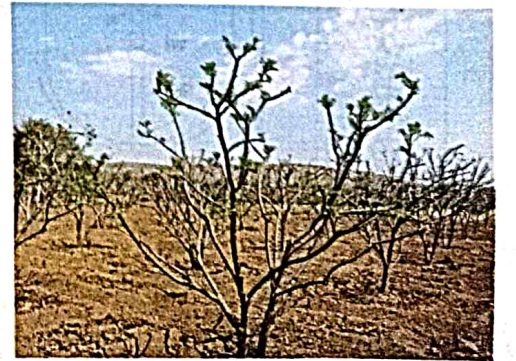
सध्या राण्यात सर्वच विभागात पूर्वमोसमी पाऊस पडला आहे. पावसामुळे बागांचा ताण तुटला असून नवीन फूट येऊ लागली आहे. त्यामुळे शेतकरी बहर धरण्याच्या तयारीस लागले आहेत. यंदाच्या वर्षी मॉन्सूनचे आगमन वेळेवर होणार असल्याचा अंदाज हवामान विभागाने व्यक्त केला आहे. बहर धरण्याकरिता पोषक वातावरण तयार झाले असून बागायतदारांनी



झाडाचा मध्यभाग मोकळा राहिल अशा पद्धतीने केलेली छाटणी.



बागेतील जमिनीची योग्य पद्धतीने मशागत.



छाटणी केलेल्या झाडाला आलेली नवीन फूट.

- डॉ. प्रदीप दळवे, ९८८३३१०९८५ (अखिल भारतीय समन्वित कोरडवाहू फळपिके (अंजीर आणि सीताफळ) संशोधन प्रकल्प, जायवडी, ता. पुंढर जि. पुणे)